

Stifinder

Stifinder er et program til navigere rundt med i dine mapper (biblioteker) på din computers Harddisk.

Den bruges også til at Oprette, Slette, Flytte og Omdøbe, samt sortere i dem.

Den traditionelle måde til illustrering af arkivsystemet er en oversigt over mappernes hierarki. Denne metode anvendes også i Stifinder.

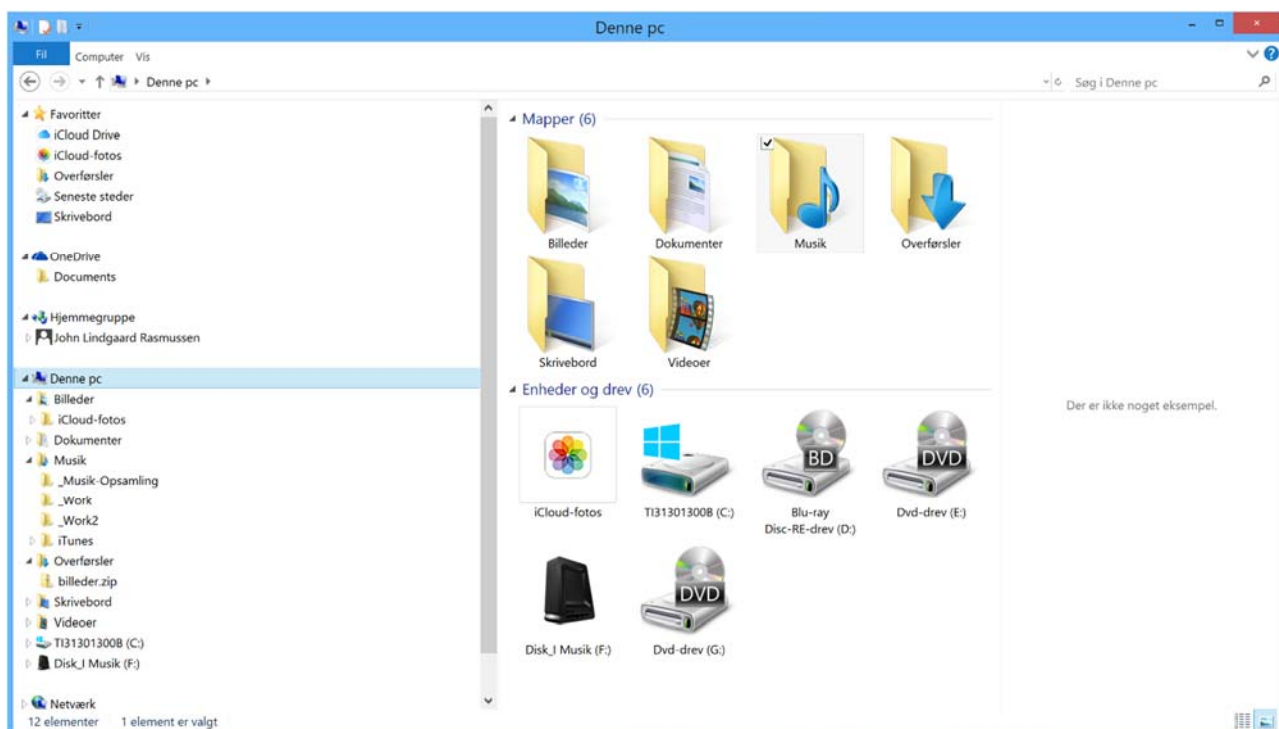
Forklaringer og eksempler i denne vejledning henviser til Windows 8.1. Hvis du bruger en anden version af Windows, vil den afvige fra din version. Funktionerne er dog nogenlunde de samme.

Opstart af Stifinder

Du starter Stifinder fra Start-knappen: *Start>Programmer>Windows Stifinder* eller ved højreklikke i Startmenuen.

I Windows 8 findes Stifinder nederst til venstre på Proceslinjen. Søg evt. i APPs for at finde den. Den kan herefter tilføjes til proceslinjen, så du nemmere kan finde den til senere brug.

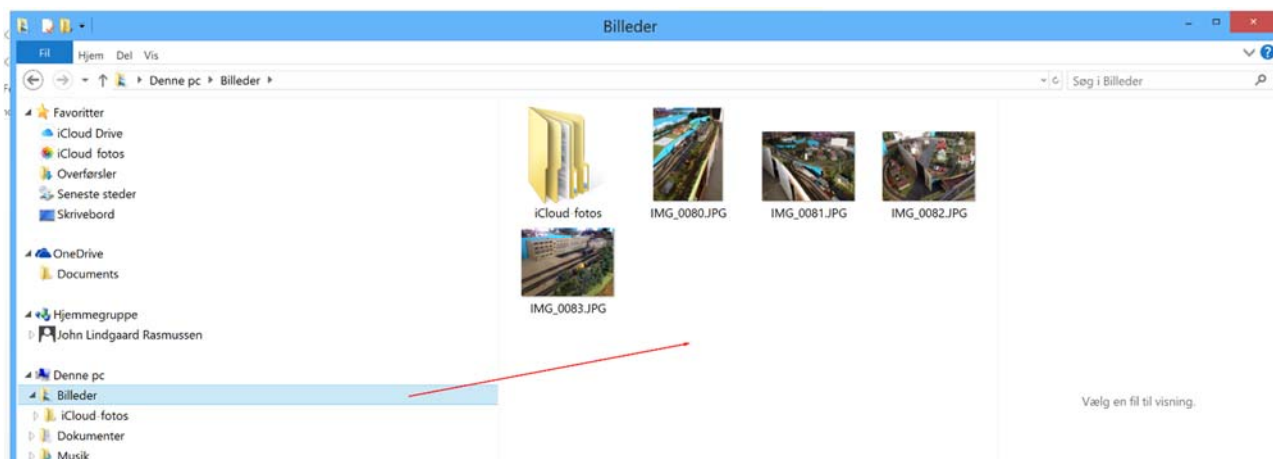
Stifinder viser her en indholdsfortegnelse over de mapper (biblioteker) der findes på din computer. I venstre side er mapper listet under hinanden. Til højre vises "Hovedmapperne" i en grafisk fremvisning:



Du kan ændre på visningen ved at klikke på ikonerne nederst til højre i Stifinderen

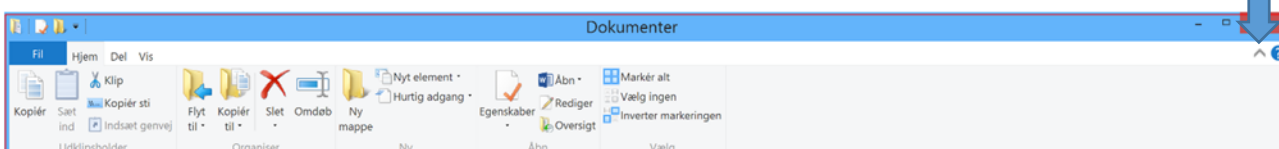
Det er fra dette vindue du finder rundt i indholdet af mapperne på computeren.

Ved at vælge én af mapperne og klikke på den, får man vist indholdet i mappen.



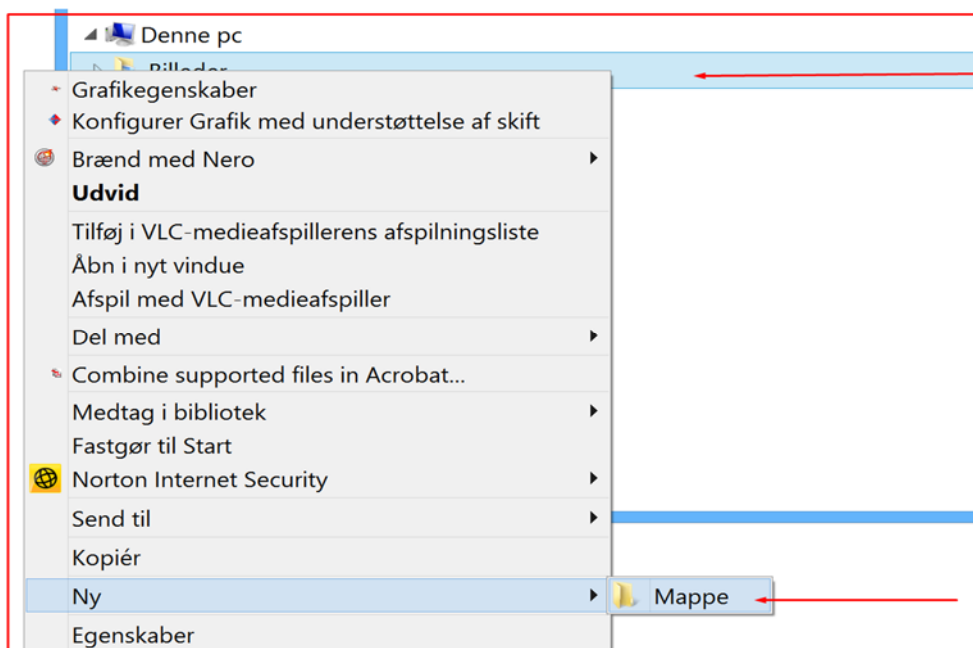
Her er billedmappen (**Billeder**) valgt. Indholdet vises i højre side af vinduet.

Du kan få en værktøjslinje frem i Stifinder ved at klikke på den lille pil øverst til højre

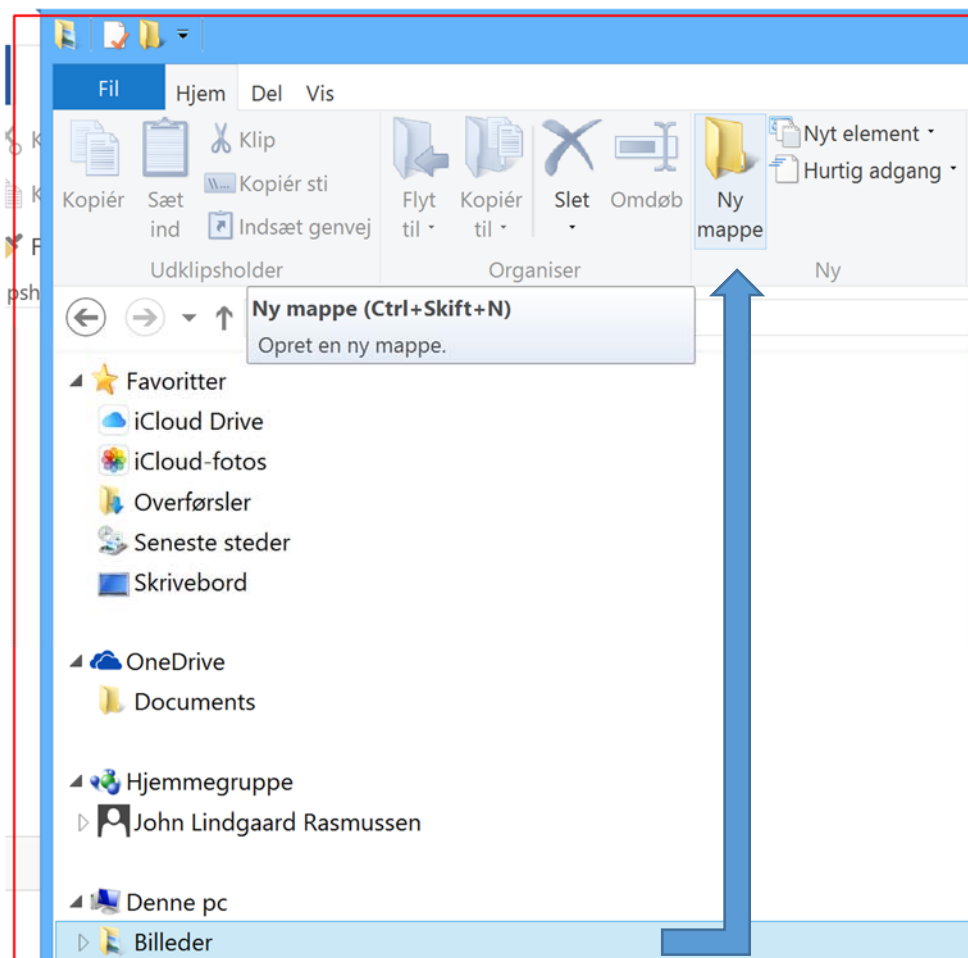


Nye Mapper kan oprettes på to måder:

- 1) Vælg mappe i venstre side af vinduet ved at klikke én gang på mappen. Herved afmærkes mappen. Højre klik herefter på mappen og vælg menupunktet Ny Mappe.



- 2) Vælg mappe i venstre side af vinduet og afmærk den ved at klikke på den. Vælg derefter **Ny Mappe** ikonet øverst i Stifinders værktøjslinje:



I begge tilfælde; Indskriv mappenavnet og tryk **Enter**

Før du kan gøre noget ved filer og mapper (det være sig kopiering, flytning, sletning m.v.), er det nødvendigt først at markere disse, inden den ønskede funktion kan gennemføres. Markerede filer kendetegnes ved, at de får en rektangulær, farvet markering rundt om navnet og ikonen. Du markerer filer på følgende måde:

Én fil – peg med musen og klik én gang

Flere vilkårlige filer – marker den første, hold **CTRL** nede og marker den/de næste filer

En gruppe filer – marker den første fil, hold **SHIFT** nede og marker den sidste fil i rækken.

Kopiering og flytning af filer og mapper

En af Stifinderens gode sider er muligheden for at kopiere eller flytte en hel mappe med alt hvad den indeholder af filer og undermapper. Mapper kan kopieres og flyttes til en anden disk eller et andet sted på samme disk. Inden du kopierer eller flytter, er det nødvendigt at markere den eller de filer, der skal kopieres/flyttes – se ovenstående afsnit. Det er de samme funktioner, der bruges til markering af filer og mapper.

Flyt med genvejstaster

Du har flere muligheder for at flytte og kopiere. Du kan markere din fil og benytte **KLIP** for at flytte filen. Fremgangsmåden er således:

Marker din fil

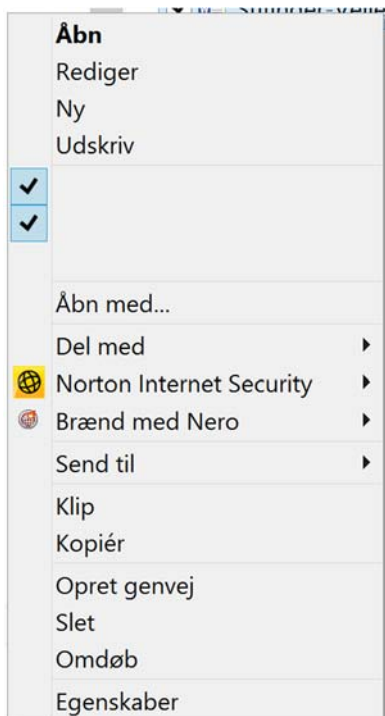
Højre klik – klik på **KLIP**

Klik på det drev eller mappe, du vil flytte filen til.

Højre klik – klik på **Sæt Ind**

Hvis du skal kopiere, skal du benytte **kopi** i stedet for **klip**.

Her ser du et eksempel på den Submenu der fremkommer når du højreklikker på et filnavn/mappe



Flyt med mus

Du kan bruge musen ved at trykke og holde venstre musetast nede på den fil, du skal flytte eller kopiere og herefter trække den til den nye placering. Du skal bruge følgende retningslinjer:

Flytte en fil på **SAMME** drev – trække filen til den nye placering, slip musetasten

Kopiere en fil på **SAMME** drev – holde **CTRL** nede og trække den til den nye placering

Kopiere en fil til et **ANDET** drev – trække filen til den nye placering

Flytte en fil til et **ANDET** drev – hold **ALT** nede og trække filen til den nye placering

Sletning af filer og mapper

Du kan slette enkelte filer, en gruppe af filer, enkelte mapper eller en gruppe af mapper. Inden du sletter, er det nødvendigt først at **markere** den eller de filer/mapper, som du vil slette. Hvis du markerer en mappe og vælger sletning af denne, vil **alle** filer og undermapper til den pågældende mappe blive slettet.

Sletning foregår ved at trykke på **Delete**-tasten, eller ved at trække markeringen over i papirkurven.

Ændring af navn på filer eller mapper

Filnavne og mappenavne kan ændres på følgende måde:

Klik én gang på den fil eller mappe, som du vil omdøbe

Klik en gang til, og du kan overskrive navnet

TIP! Du kan vælge en af de andre muligheder; enten **højreklik**, **omdøb** eller **Filer, Omdøb**.

Tastaturgenveje

Du kan kopiere og flytte ved at benytte genvejstaster. Disse genvejstaster gælder både i Windows og i programmer, der kører på Windows:

CTRL+C = Kopier

CTRL+X = KLIP

CTRL+V = Sæt ind

Du skal markere det du vil kopiere – holde **CTRL**-tasten nede og taste **C**, mens CTRL-tasten er nede. Herefter stiller du dig på det sted, hvor elementet skal være og taster kombinationen af **CTRL** samt **V** for at sætte ind.

Huskeregul: C=Kopier – X=Klip og V=View (at se).

Åbne filer ved hjælp af Stifinder

Du kan "**Starte**" det associerede program til filen ved at dobbeltklikke eller trykke på filnavnet.

Associeringen (tilknytningen) styres af filens "efternavn" (på engelsk Extension) – det der står efter punktummet i filnavnet. F.eks. MitDokument.docx

.docx knytter sig til MS-Word-programmet i Office pakken.

.jpeg, .jpg, .png er knyttet til en Billedfremviser.

.Wav, .MP3 er knyttet til en musikafspiller

.MP4, .MPG er knyttet til en videoafspiller

.PUB er tilknyttet et Publisher-program.

Der findes mange "efternavne" ikke alle er nødvendigvis knyttet til et Bruger-Program (APP), som du har installeret på din computer. En tilknytning skal være til stede før du kan bruge Stifinder til at eksekvere Programmet.

Prøv dig frem ved at dobbeltklikke et filnavn, for at se hvad der kommer op på skærmen.

Slut på vejledning i Stifinder